

**DEMAG AC-200**
**200T**

 LAST IN TONNEN.  
 VOLGENS DIN/ISO

 HAAKGEWICHT & OVERIGE  
 HIJSGEREEDSCHAPPEN ZIJN EEN  
 ONDERDEEL VAN DE LAST. HET  
 GEWICHT HIERVAN DIENT IN  
 MINDERING WORDEN  
 GEBRACHT VAN DE  
 TABELWAARDEN.

MOTOR (onder wagen)

 DAIMLER AG 390 KW  
 euro 4

MOTOR (boven wagen)

 DAIMLER AG 170 KW  
 euro 4

EIGENGEWICHT

84TON

ASLAST

12 TON

AANDRIJVING

7 X 4 ASSEN

BESTURING

6 ASSEN

STEMPEL SCHOTTEN

2,66 x 1,45M

CAMERA IN DE GIEK

HAAK GEWICHTEN

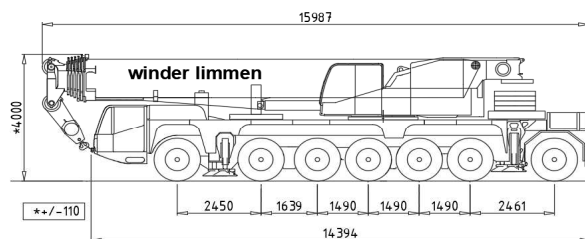
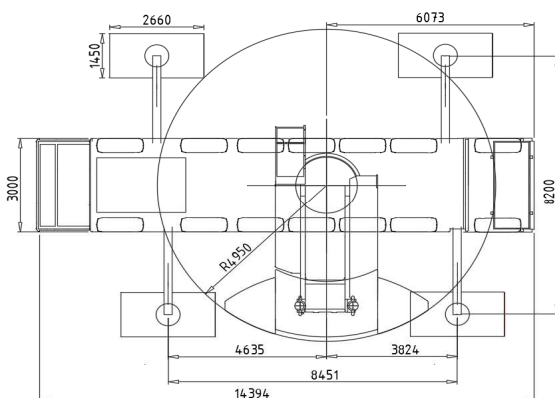
3 SCHIJF 0,8T

5 SCHIJF 1,2T

 OVERIGE HIJSTABELLEN OP  
 AANVRAAG

**200T KRAAN BALLAST 68T**

VLUCHT M	MAST LENGTE M													
	12,4	16,0	20,9	25,1	29,4	33,6	37,9	42,1	46,4	50,6	54,9	59,1	63,4	67,8
6	94,8	94,9	94,5	93,7	93,0	73,6								
8	75,3	75,5	75,0	74,8	74,9	67,1	50,8	44,9						
10		62,7	61,7	62,2	67,7	60,4	47,0	39,2	35,0	30,8				
12			44,6	52,2	61,6	52,7	44,0	34,1	30,8	27,7	24,0			
14				44,1	51,9	44,2	40,9	30,4	27,3	24,8	22,1	19,6	15,6	
16				37,5	44,6	37,0	37,9	26,8	24,6	22,3	20,1	18,2	15,6	12,0
18				32,2	38,3	32,3	33,0	24,1	21,9	20,3	18,4	16,8	14,7	12,0
20				29,0	33,1	29,2	28,3	22,0	19,7	18,3	16,9	15,6	13,7	11,9
22					28,3	25,3	24,5	19,9	18,2	16,5	15,5	14,5	12,9	11,4
24					24,5	22,2	21,4	18,5	16,6	15,3	14,0	13,4	12,1	10,8
26					22,9	19,7	18,9	17,5	15,0	14,1	13,0	12,3	11,1	10,2
28						17,6	16,8	16,6	13,7	12,9	12,1	115,0	10,6	9,7
30						15,0	15,0	15,7	12,8	11,7	11,2	10,7	9,9	9,1
32							14,2	14,1	11,9	10,9	10,2	10,0	9,4	8,6
34							13,6	12,8	11,1	10,1	9,4	9,2	8,8	8,1
36								11,7	10,6	9,4	8,8	8,4	8,2	7,6
38								10,7	10,3	8,8	8,2	7,9	7,6	7,1
40									9,9	8,4	7,6	7,4	7,1	6,7
42									9,2	8,1	7,0	6,9	6,7	6,2
44										7,8	6,7	6,4	6,3	5,8
46										7,5	6,4	5,9	5,9	5,4
48											6,1	5,6	5,5	5,1
50											5,9	5,3	5,1	4,8
52												4,8	4,8	4,4
54													4,5	4,1
56													4,1	3,8
58													3,7	3,6
60														3,2
62														2,9





LAST IN TONNEN.  
VOLGENS DIN/ISO

HAAGGEWICHT & OVERIGE  
HIJSGEREEDSCHAPPEN ZIJN EEN  
ONDERDEEL VAN DE LAST. HET  
GEWICHT HIERVAN DIENT IN  
MINDERING WORDEN  
GEBRACHT VAN DE  
TABELWAARDEN.

MOTOR (onder wagen)

DAIMLER AG 390 KW  
euro 4

MOTOR (boven wagen)

DAIMLER AG 170 KW  
euro 4

EIGENGEWICHT

84TON

ASLAST

12 TON

AANDRIJVING

6 X 4 ASSEN

BESTURING

6 ASSEN

STEMPEL SCHOTTEN

2,66 X 1,45M

CAMERA IN DE GIEK

HAAG GEWICHTEN

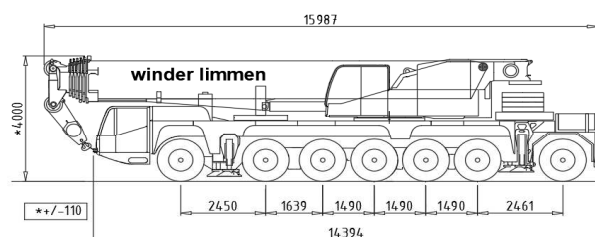
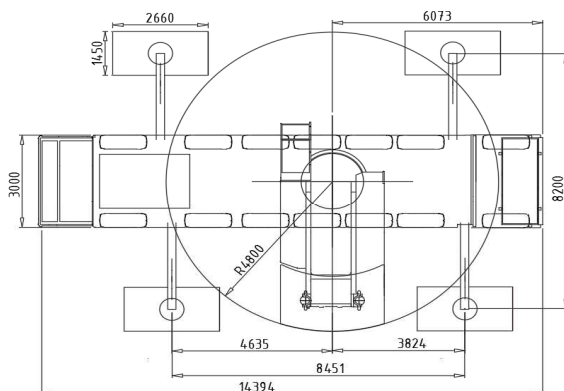
1 SCHIJF 0,85 T

5 SCHIJF 1,12 T

OVERIGE HIJSTABELLEN OP

AANVRAAG

160T KRAAN 43T BALLAST														
VLUCHT M	MAST LENGTE M													
	12,4	16,6	20,9	25,1	29,4	33,6	37,9	42,1	46,4	50,6	54,9	59,1	63,4	67,8
6	72,5	72,7	70,6	68,7	66,5	54,6	43,2							
8	57,4	58,3	57,8	56,1	55,5	49,7	42,5	33,5	27,0					
10		47,8	47,8	47,3	46,9	43,9	40,0	30,7	26,0	21,6				
12		44,7	44,5	45,2	45,0	43,9	44,0	34,1	30,8	27,7	24,0			
14			35,9	35,7	36,0	36,0	35,0	30,4	27,3	24,8	22,1	19,6	15,0	
16			29,1	29,9	29,8	29,1	28,2	268,0	24,6	22,3	20,1	18,2	15,6	12,0
18				25,2	24,9	24,2	23,3	22,7	21,9	20,3	18,4	16,8	14,7	12,0
20				21,5	21,1	20,5	20,0	20,4	18,7	183,0	16,9	15,6	13,7	11,9
22					18,2	17,6	18,2	17,5	16,5	15,9	15,5	14,5	12,9	11,4
24					15,9	15,9	15,9	15,1	14,8	14,2	13,9	13,4	12,1	10,8
26						14,6	14,0	13,2	13,5	12,5	12,2	12,3	11,4	10,2
28						13,0	12,4	12,2	11,9	11,7	11,2	10,7	10,6	9,7
30						11,6	11,0	11,3	10,5	10,7	9,8	9,9	9,8	9,1
32							10,1	10,1	9,7	9,4	8,9	9,1	8,5	8,5
34							9,6	9,1	9,1	8,4	8,2	8,0	7,4	7,4
36								8,1	8,2	7,8	7,5	7,0	6,5	6,5
38								7,3	7,3	7,1	6,7	6,2	5,7	5,6
40									6,6	6,4	5,9	5,4	4,9	4,9
42									6,0	5,7	5,3	4,8	4,3	4,2
44										5,1	4,7	4,2	3,7	3,6
46										4,6	4,2	3,6	3,1	3,1
48											3,7	3,2	2,7	2,6
50											3,3	2,7	2,2	2,2
52												2,5	1,5	1,4





## DEMAG AC-200 200T

