



LAST IN TONNEN
VOLGENS EN 13000

HAAGGEWICHT & OVERIGE
HIJSGEREEDSCHAPPEN ZIJN EEN
ONDERDEEL VAN DE LAST. HET
GEWICHT HIERVAN DIENST IN
MINDERING WORDEN
GEBRACHT VAN DE
TABELWAARDE.

MOTOR
LIEBHERR
450KW (rijden)
165KW (hijzen)

euro 6

EIGENGEWICHT

72TON

ASLAST

12 TON

AANDRIJVING

6 X 4 ASSEN

BESTURING

6 ASSEN

STEMPEL SCHOTTEN

3,5 X 2,1 MTR.

CAMERA IN DE GIEK

HAAGGEWICHTEN

balhaak 0,5T

1 SCHUIF 1,0T

3 SCHUIF 1,45T

5 SCHUIF 1,6T

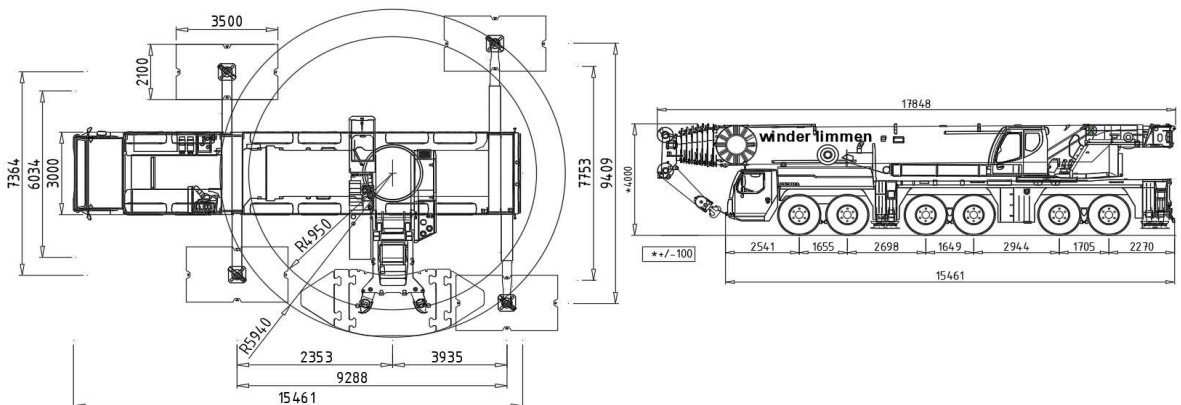
VARIABELLE STEMPELBASIS

VARIABELLE BALLASTRADIUS

OVERIGE HIJSTABELLEN OP

AANVRAAG

300T KRAAN BALLAST 88T R 5,95M															
VLUCHT M	MAST LENGTE M														
	19,6	24,6	29,6	34,6	39,5	44,5	49,5	54,4	59,4	64,3	69,2	74,2	79,1	84,0	90,0
6	119,4	117,0	113,7	93,0	81,4										
8	96,8	96,8	95,1	91,0	81,6	67,8	54,6								
10	81,8	82,2	80,9	78,8	74,1	65,5	53,8	46,2	34,1						
12	69,8	68,4	67,3	65,9	64,9	62,2	49,8	40,1	34,2	28,0					
14	59,5	58,6	57,2	56,7	56,1	54,2	56,3	37,1	31,7	28,0	22,8	18,4			
16	50,2	50,8	49,4	49,7	48,4	50,5	43,1	34,2	29,1	26,5	22,8	18,7	15,2	11,3	
18		43,5	43,4	43,6	42,9	41,0	40,4	31,6	27,2	24,4	21,9	18,4	15,3	11,3	8,9
20		37,8	37,7	38,6	37,9	36,7	36,2	29,4	25,8	22,6	20,5	19,9	15,1	11,2	9,0
22		30,3	34,2	33,9	33,8	33,7	32,3	27,4	24,5	21,1	19,2	17,0	14,6	11,0	8,9
24			30,4	30,1	29,9	30,2	28,9	25,5	23,1	29,9	18,0	16,2	14,0	10,8	8,9
26			26,9	26,9	27,5	27,1	26,0	23,8	21,8	18,9	16,8	15,3	13,5	10,6	8,8
28				24,2	25,0	24,4	23,5	22,1	20,5	17,9	15,7	14,3	12,9	10,3	8,7
30				21,9	22,6	22,0	21,2	20,7	19,2	16,8	14,6	13,5	12,3	10,1	8,5
32				18,1	20,6	19,9	19,1	18,8	18,0	15,9	13,8	12,6	11,7	9,8	8,3
34					18,8	18,2	17,4	17,0	16,9	14,8	13,3	11,8	11,1	9,5	8,0
36					16,1	16,6	16,1	15,4	15,9	14,0	12,7	11,1	10,5	9,3	7,7
38						15,2	15,4	14,0	14,7	13,1	12,1	10,4	9,9	9,0	7,4
40						13,8	14,6	12,9	13,4	12,3	11,5	9,9	9,3	8,7	7,0
42							13,5	12,2	12,3	11,6	10,9	9,4	8,7	8,3	6,6
44							9,9	11,4	11,2	11,0	10,3	8,9	8,2	7,8	6,3
46								10,7	10,3	10,1	9,8	8,5	7,6	7,3	6,0
48								10,0	9,4	9,3	9,2	8,1	7,0	6,9	5,7
50								8,8	8,6	8,5	8,8	7,7	6,7	6,4	5,4
52									7,9	7,8	8,1	7,3	6,3	5,9	4,9
54									7,2	7,4	7,5	7,0	6,0	5,5	4,8
56										7,0	6,9	6,7	5,7	5,1	4,6
58										6,6	6,3	6,4	5,5	4,8	4,4
60											5,7	5,9	5,2	4,5	4,1
62												5,2	5,4	5,0	4,2
64													5,0	4,7	3,9
66														4,6	3,7
68															4,5
70															4,1
72															3,9
74															3,8
76															3,8
78															3,2
80															2,8
82															2,8





LAST IN TONNEN
VOLGENS EN 13000

HAAKGEWICHT & OVERIGE
HIJSGEREEDSCHAPPEN ZIJN EEN
ONDERDEEL VAN DE LAST. HET
GEWICHT HIERVAN DIENST IN
MINDERING WORDEN
GEBRACHT VAN DE
TABELWAARDE.

MOTOR

LIEBHERR
450KW (rijden)
165KW (hijzen)
euro 6

EIGENGEWICHT
72TON

ASLAST
12 TON

AANDRIJVING
6 X 4 ASSEN

BESTURING
6 ASSEN

STEMPEL SCHOTTEN
3,5 X 2,1 MTR.

CAMERA IN DE GIEK

HAAKGEWICHTEN

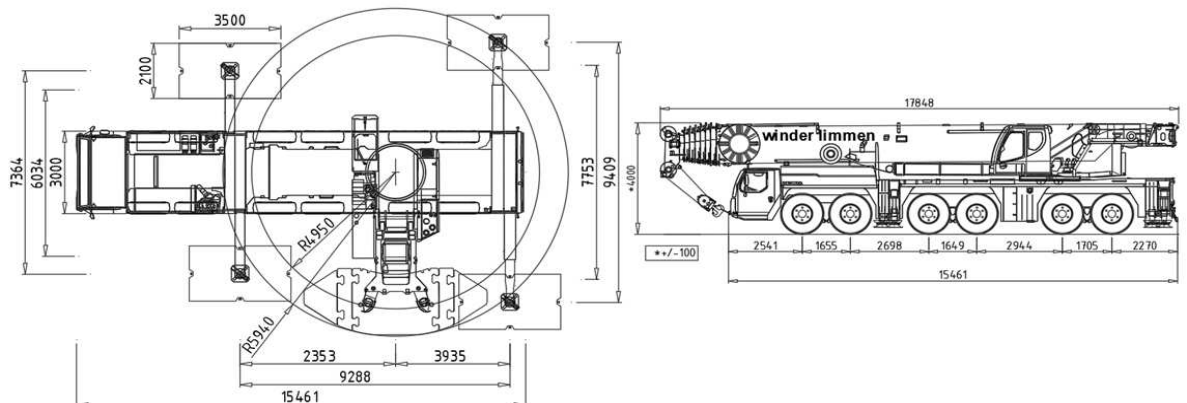
balhaak 0,5T
1 SCHIJF 1,0T
3 SCHIJF 1,45T
5 SCHIJF 1,6T

VARIABELLE STEMPELBASIS
VARIABELLE BALLASTRADIUS

OVERIGE HIJSTABELLEN OP
AANVRAAG

200T KRAAN BALLAST 57T R 5,95M

VLUCHT M	MAST LENGTE M											
	19,6	24,6	29,6	34,6	39,5	44,5	49,5	54,4	59,4	64,3	69,2	74,2
6	114,4	111,2	96,0	93,0	81,4							
8	89,1	87,7	86,4	84,5	81,2	67,8	51,4					
10	72,4	70,7	69,4	69,0	67,4	64,5	46,4	43,2	34,1			
12	59,5	58,6	58,6	57,8	56,3	53,0	41,9	40,1	34,2	28,0		
14	48,8	48,8	49,9	48,6	47,1	46,0	43,9	37,1	31,7	28,0	22,8	18,4
16	40,8	40,8	41,9	41,4	40,8	39,4	36,9	34,2	29,1	26,2	22,8	18,7
18	31,0	37,9	35,9	34,8	35,4	33,5	31,5	30,2	27,2	24,4	21,9	18,4
20		29,3	30,2	30,7	30,2	29,0	27,4	25,9	25,8	22,6	20,5	17,7
22		25,9	25,9	26,3	25,9	25,1	23,9	24,0	22,8	20,9	19,2	17,0
24			22,9	22,8	22,4	21,6	22,4	21,3	20,0	19,0	17,7	16,2
26			20,1	20,0	19,5	19,8	19,8	18,8	18,1	16,9	16,0	14,9
28			15,7	17,7	17,2	18,1	17,4	17,1	16,1	15,2	15,0	13,5
30				15,7	16,1	16,1	15,4	15,2	14,3	14,3	13,4	12,8
32				14,4	14,9	14,4	13,7	13,5	13,2	13,0	12,1	11,6
34				13,7	13,4	12,9	12,4	12,0	12,3	11,9	11,3	10,5
36					12,2	11,6	11,6	10,7	11,1	10,7	10,2	9,5
38						10,5	10,5	10,3	10,2	9,8	9,4	9,0
40						9,5	9,6	9,4	9,2	8,9	8,4	8,3
42							8,9	8,7	8,5	8,2	7,7	7,6
44							8,2	8,0	7,9	7,5	7,1	6,8
46								7,3	7,2	6,9	6,5	6,1
48								6,6	6,5	6,2	5,8	5,4
50								6,0	6,0	5,6	5,2	4,7
52									5,2	4,9	4,8	4,3
54									4,6	4,3	4,3	3,8
56										4,0	3,9	3,4
58										3,7	3,5	3,0
60										3,5	3,1	2,6
62											2,7	2,3
64											2,4	1,7



LIEBHERR LTM 1300-6.3

