


**LIEBHERR MK-73
38M TORENKRAAN**

 LAST IN TONNEN VOLGENS
 EN 13000

 KLEMMEN & OVERIGE
 HUISGEREEDSCHAPPEN ZIJN
 EEN ONDERDEEL VAN DE
 LAST. HET GEWICHT
 HIERVAN DIEN IN
 MINDERING WORDEN
 GEBRACHT VAN DE
 TABELWAARDEN.

MOTOR (onderwagen)

 LIEBHERR 236KW
 euro 6

MOTOR (bovenwagen)

bouwstroom (optioneel)

32Amp

EIGENGEWICHT

36TON

ASLAST

12 TON

AANDRIJVING

3 X 2 ASSEN

BESTURING

3 ASSEN

STEMPEL SCHOTTEN

1,0 X 1,0 MTR.

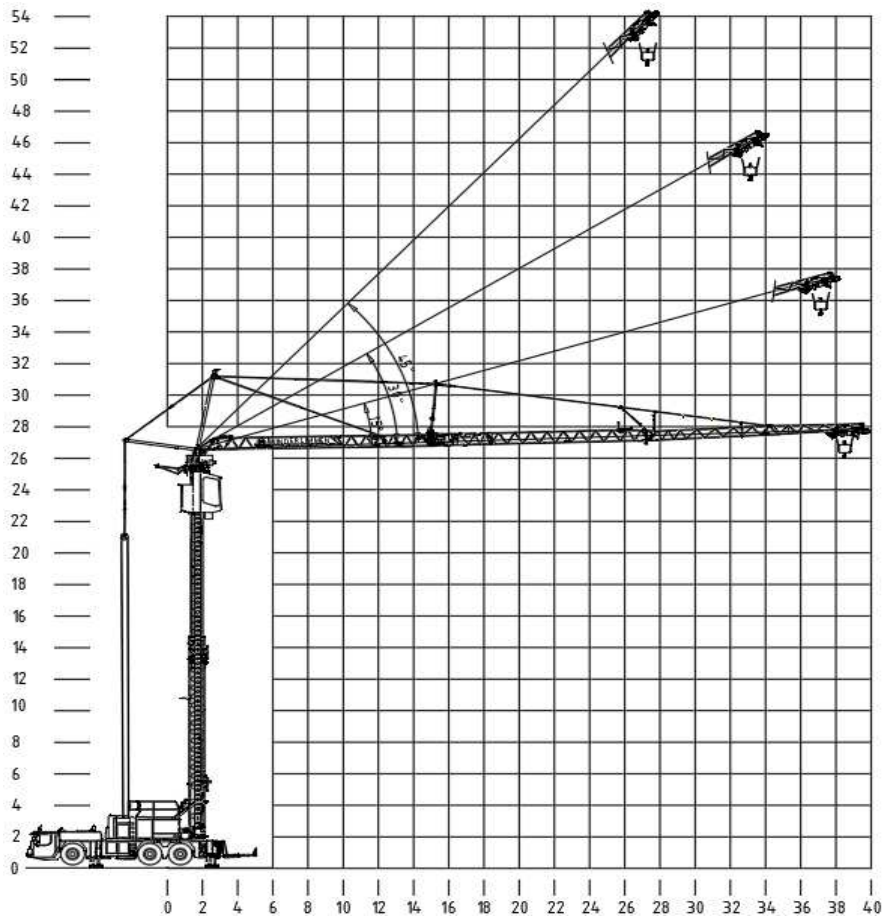
CAMERA IN DE GIEK

ZWENKBEREIK

80° / 280°

BALLAST

7,2T



∠	m	AFSTEMPELING 6,61 X 7,00M (L X B)																
		3-8	10	12	14	16	18	22	24	26	28	30	32	34	36	38	38,5	
0	280 SA	t	6,0	6,0	6,0	5,8	5,0	4,5	3,6	3,3	3,0	2,8	2,6	2,4	2,3	2,1	2,0	2,0
	80 SB	t	6,0	6,0	6,0	5,5	4,7	4,0	3,2	2,9	2,6	2,4	2,2	2,0	1,9	1,7	1,6	1,6
15	280 SA	t	2,6	2,6	2,6	2,6	2,6	2,6	2,6	2,6	2,4	2,2	2,1	2,0	1,9	1,8		
	80 SB	t	2,6	2,6	2,6	2,6	2,6	2,6	2,6	2,6	2,3	2,1	2,0	1,8	1,7	1,6	1,5	
30	280 SA	t	6,0	6,0	5,5	4,7	4,1	3,6	2,9	2,6	2,4	2,2	2,0	1,9	1,8			
	80 SB	t	6,0	5,7	5,4	4,6	4,0	3,5	2,8	2,5	2,3	2,1	2,0	1,8	1,7			
45	280 SA	t	2,8	2,8	2,8	2,8	2,8	2,8	2,4	2,2	1,9	1,8						
	80 SB	t	2,8	2,8	2,8	2,8	2,8	2,5	2,4	2,2	1,9	1,8						

∠	m	AFSTEMPELING 6,61 X 5,75M (L X B)																
		3-8	10	12	14	16	18	22	24	26	28	30	32	34	36	38	38,5	
0	360	t	6,0	6,0	6,0	4,9	4,2	3,6	2,9	2,6	2,3	2,1	2,0	1,8	1,7	1,6	1,4	1,4
	360	t	2,6	2,6	2,6	2,6	2,6	2,6	2,5	2,2	2,0	1,8	1,7	1,5	1,4	1,3	1,3	
30	360	t	6,0	5,0	4,6	3,9	3,4	3,0	2,3	2,1	1,9	1,7	1,6	1,5	1,4			
	360	t	2,8	2,8	2,8	2,8	2,8	2,8	2,4	2,1	1,9	1,8						

