



LAST IN TONNEN
VOLGENS EN 13000

HAAGGEWICHT & OVERIGE
HIJSGEREEDSCHAPPEN ZIJN EEN
ONDERDEEL VAN DE LAST. HET
GEWICHT HIERVAN DIENT IN
MINDERING WORDEN
GEBRACHT VAN DE
TABELWAARDEN.

MOTOR
TADANO 205KW
euro 3

EIGENGEWICHT
24TON

ASLAST
12 TON

AANDRIJVING
2 X 2 ASSEN

BESTURING
2 ASSEN

STEMPEL SCHOTTEN
1,2 X 1,2 MTR.

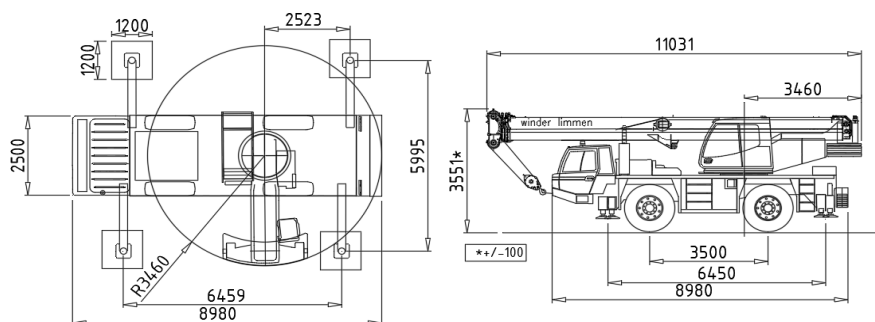
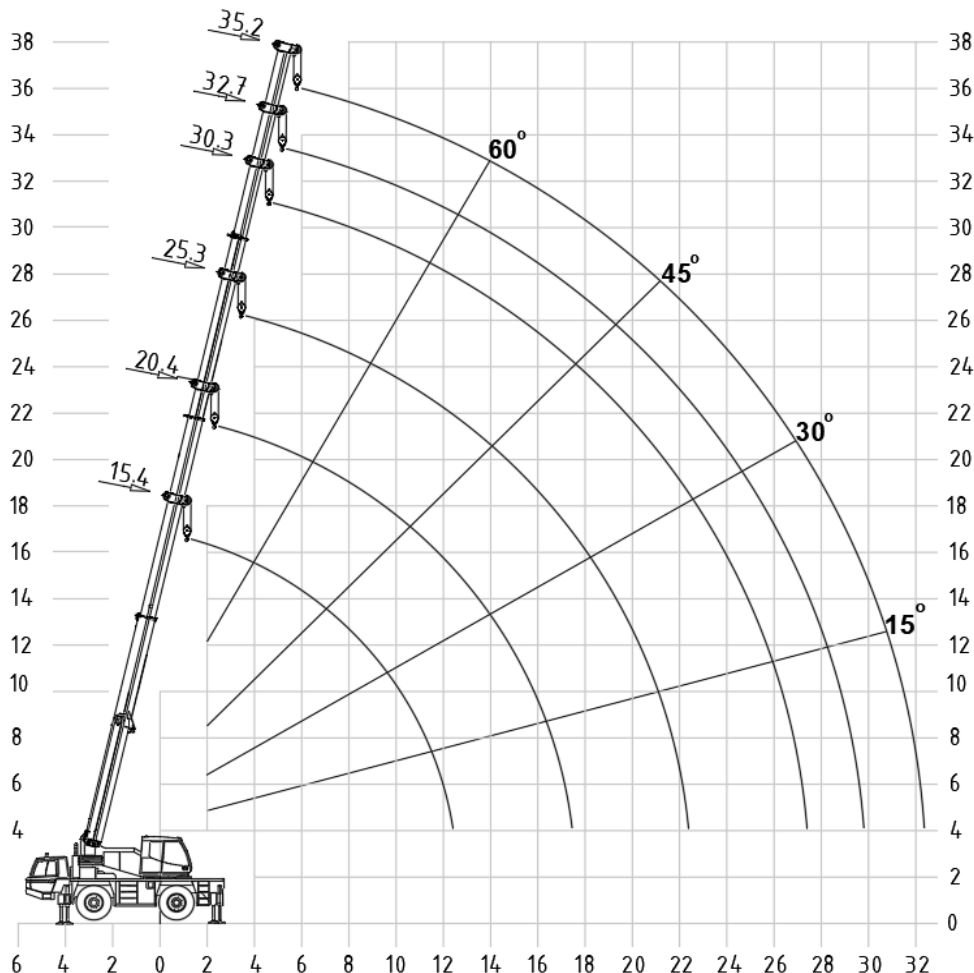
CAMERA IN DE GIEK

HAAG GEWICHTEN

1 SCHUIF 0,15T
3 SCHUIF 0,2T

OVERIGE HIJSTABELLEN OP
AANVRAAG

40T KRAAN 6,5T Ballast							
VLUCHT M	MAST LENGTE M						
	10,5	15,4	20,4	25,3	30,3	32,7	35,2
6	18,6	18,8	18,8	13,7	10,3	8,9	7,6
8		8,6	12,4	11,7	9,6	8,8	7,6
10		6,5	8,7	8,8	8,4	7,7	7,1
12			6,5	6,6	6,7	6,7	6,3
14			5,1	5,1	5,2	5,2	5,2
16			4,1	4,1	4,2	4,2	4,2
18				3,4	3,4	3,4	3,4
20				2,8	2,8	2,8	2,8
22				2,3	2,3	2,4	2,4
24					2,0	2,0	2,0
26					1,7	1,7	1,7
28						1,4	1,4
30							1,2
32							1,0





LAST IN TONNEN
VOLGENS EN 13000

HAAGGEWICHT & OVERIGE
HIJSGEREEDSCHAPPEN ZIJN EEN
ONDERDEEL VAN DE LAST. HET
GEWICHT HIERVAN DIEN IN
MINDERING WORDEN
GEBRACHT VAN DE
TABELWAARDEN.

MOTOR (onder wagen)

TADANO 205KW

euro 3

EIGENGEWICHT

24TON

ASLAST

12 TON

AANDRIJVING

2 X 2 ASSEN

BESTURING

2 ASSEN

STEMPEL SCHOTTEN

1,2 X 1,2 MTR.

CAMERA IN DE GIEK

HAAG GEWICHTEN

1 SCHIJF 0,15T

3 SCHIJF 0,2T

OVERIGE HIJSTABELLEN OP
AANVRAAG

40T 6,5T BALLAST						
VLUCHT M	MASTLENGTE 35,2			MASTLENGTE 30,3		
	JIB 9M			JIB 9M		
	0	20	40	0	20	40
8	4,0			5,1		
10	4,0			5,1	4,4	
12	4,0	3,5		4,7	4,2	3,8
14	3,7	3,3	3,1	4,3	4,1	3,5
16	3,4	3,1	2,9	4,0	3,8	3,3
18	3,2	2,9	2,8	3,6	3,6	3,2
20	2,9	2,8	2,6	3,0	3,4	3,0
22	2,5	2,6	2,5	2,5	3,2	2,8
24	2,1	2,3	2,4	2,1	2,7	2,4
26	1,8	1,9	2,0	1,8	2,3	2,0
28	1,5	1,6	1,7	1,5	1,9	1,7
30	1,2	1,4	1,4	1,3	1,6	1,4
32	1,0	1,1	1,2	1,1	1,4	
34	0,9	0,9	1,0	0,9	1,1	
36	0,7	0,8		0,8	0,9	
38	0,5	0,6				

