

**SPIERINGS SK- 498
44M TORENKRAAN**


LAST IN TONNEN VOLGENS
EN 13000

KLEMMEN & OVERIGE
HIJSGEREEDSCHAPPEN ZIJN
EEN ONDERDEEL VAN DE
LAST. HET GEWICHT
HIERVAN DIEN IN
MINDERING WORDEN
GEBRACHT VAN DE
TABELWAARDEN.

MOTOR (onder wagen)

DAF 300KW
euro 5

MOTOR (bovenwagen)

JOHN DEERE 104KW
euro 5

EIGENGEWICHT

48TON

ASLAST

12 TON

AANDRIJVING

4 x 3 ASSEN

BESTURING

3 ASSEN

STEMPEL SCHOTTEN

2,0 x 0,9 MTR.

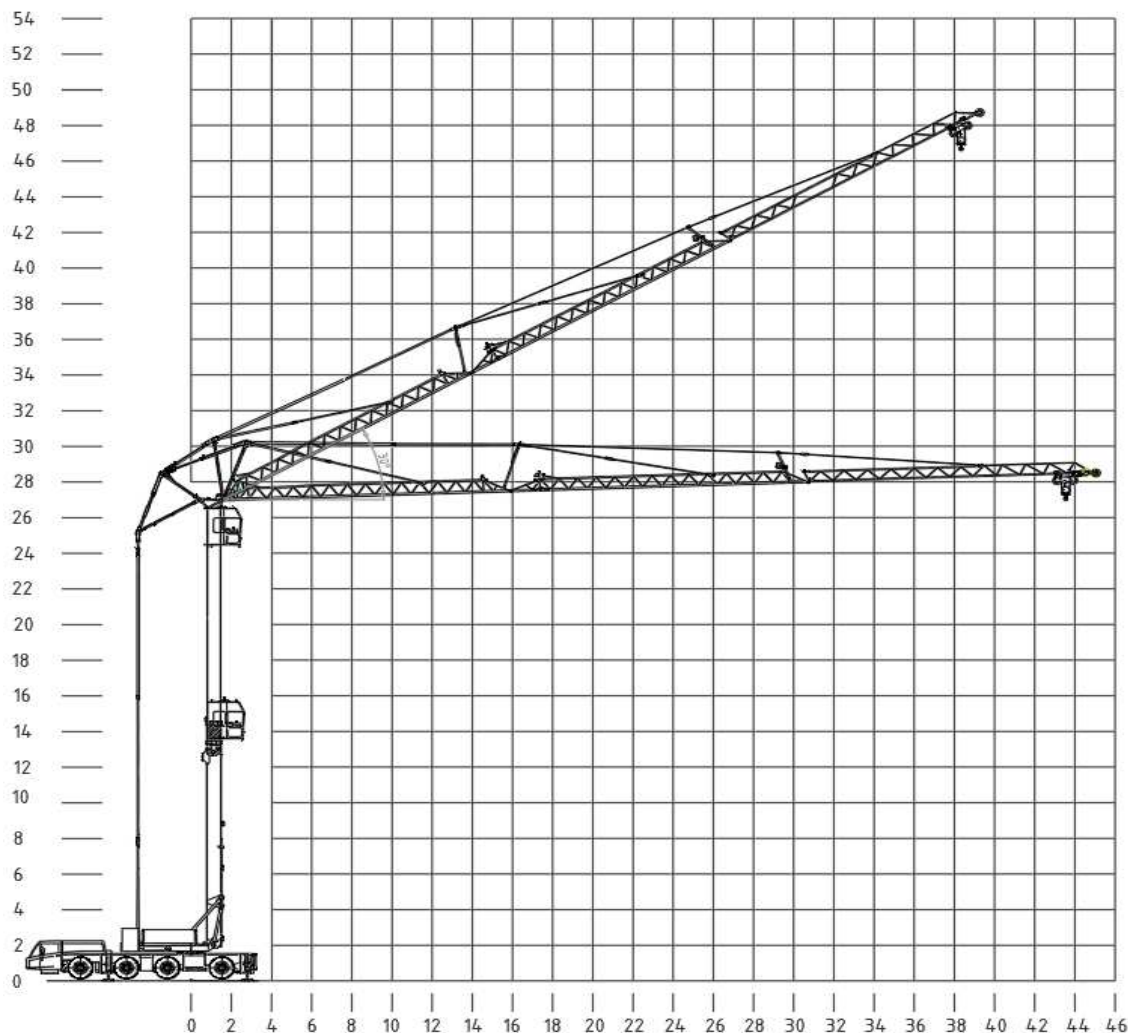
CAMERA IN DE GIEK

ZWENKBEREIK

360°

BALLAST

9,5T



∠	360	m	AFSTEMPELING 6,92 X 6,85M (L X B)																		
			3-8	10	12	14	16	18	20	22	24	26	28	30	32	34	36	38	40	42	44
0	360	t	8,0	8,0	8,0	7,2	6,1	5,3	4,7	4,2	3,8	3,5	3,2	2,9	2,7	2,5	2,4	2,2	2,1	2,0	1,9
30	360	t	8,0	8,0	7,4	6,2	5,3	4,6	4,0	3,6	3,3	3,0	2,7	2,5	2,3	2,1	2,0	1,9			

∠	360	m	AFSTEMPELING 6,92 X 5,15M (L X B)																		
			3-8	10	12	14	16	18	20	22	24	26	28	30	32	34	36	38	40	42	44
0	360	t	8,0	7,2	5,8	4,8	4,1	3,5	3,1	2,8	2,5	2,3	2,1	1,9	1,8	1,6	1,5	1,4	1,3	1,2	1,2
30	360	t	8,0	6,2	5,0	4,1	3,5	3,0	2,7	2,4	2,1	1,9	1,7	1,6	1,5	1,4	1,3	1,2			

