

**SPIERINGS SK- 597  
48M TORENKRAAN**


LAST IN TONNEN. VOLGENS  
EN 13000

KLEMMEN & OVERIGE  
HIJSGEREEDSCHAPPEN ZIJN  
EEN ONDERDEEL VAN DE  
LAST. HET GEWICHT  
HIERVAN DIEN IN  
MINDERING WORDEN  
GEBRACHT VAN DE  
TABELWAARDEN.

MOTOR (onderwagen)

DAF 330KW  
euro 6

MOTOR (bovenwagen)

CATERPILLER 100KW  
euro 6  
bouwstroom (optioneel)  
32Amp

EIGENGEWICHT

48TON

ASLAST

12 TON

AANDRIJVING

4 x 3 ASSEN

BESTURING

3 ASSEN

STEMPEL SCHOTTEN

2,0 x 0,9 MTR.

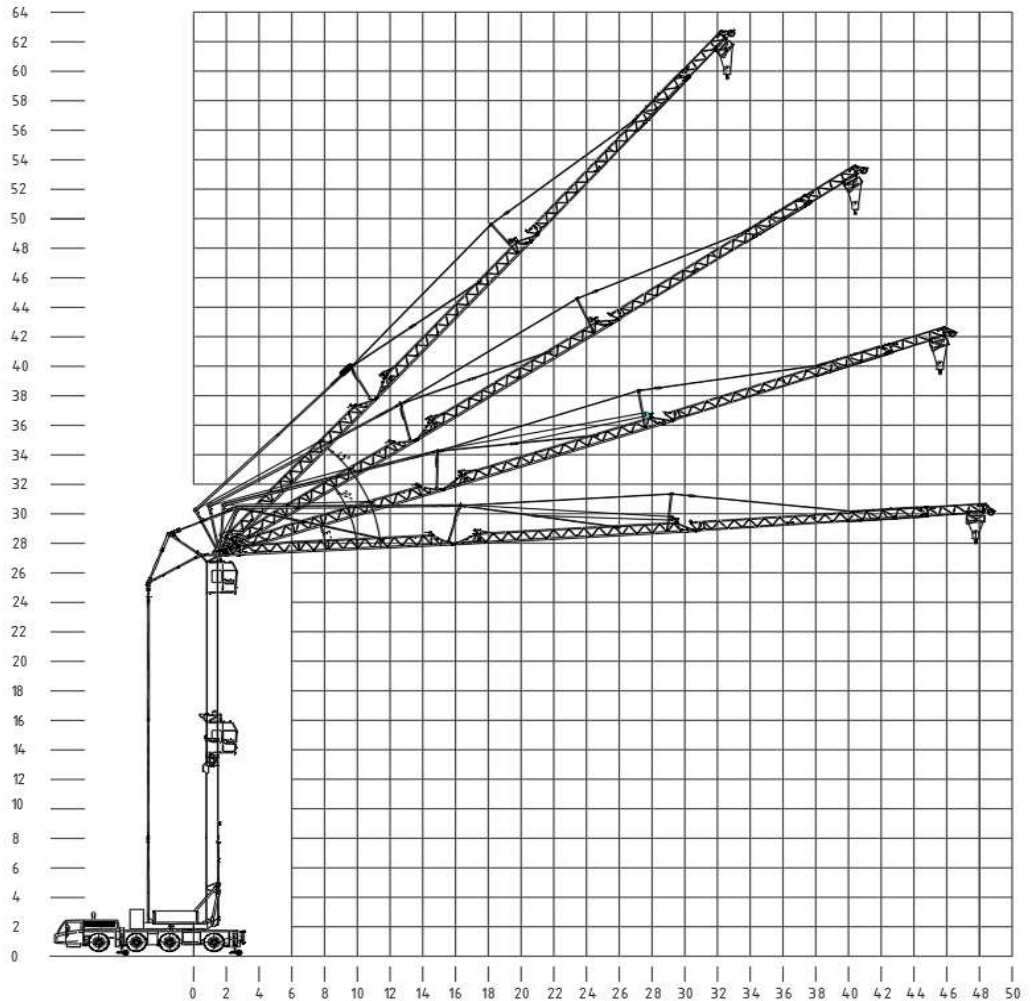
CAMERA IN DE GIEK

ZWENKBEREIK

360°

BALLAST

8,7 T



∠	360	m	AFSTEMPELING 6,92 X 7,00M (L X B)																					
			3-8	10	12	14	16	18	20	22	24	26	28	30	32	34	36	38	40	42	44	46	48	
0	360	t	7,0	7,0	7,0	7,0	6,0	5,2	4,6	4,1	3,2	3,4	3,1	2,9	2,7	2,5	2,3	2,2	2,1	2,0	1,9	1,8	1,7	
15	360	T	1,7	1,7	1,7	1,7	1,7	1,7	1,7	1,7	1,7	1,7	1,7	1,7	1,7	1,7	1,7	1,7	1,7	1,7	1,7	1,7	1,7	
30	360	t	7,0	7,0	7,0	6,0	5,1	4,5	4,0	3,5	3,2	2,9	2,7	2,5	2,3	2,1	2,0	1,9	1,8	1,7				
45	360	t	1,7	1,7	1,7	1,7	1,7	1,7	1,7	1,7	1,7	1,7	1,7	1,7	1,7	1,7	1,7	1,7	1,7	1,7	1,7	1,7	1,7	

∠	360	m	AFSTEMPELING 6,92 X 5,85M (L X B)																					
			3-8	10	12	14	16	18	20	22	24	26	28	30	32	34	36	38	40	42	44	46	48	
0	360	t	7,0	7,0	6,2	5,1	4,4	3,8	3,4	3,0	2,7	2,5	2,3	2,1	1,9	1,8	1,7	1,6	1,5	1,4	1,3	1,2	1,2	
15	360	T	1,2	1,2	1,2	1,2	1,2	1,2	1,2	1,2	1,2	1,2	1,2	1,2	1,2	1,2	1,2	1,2	1,2	1,2	1,2	1,2	1,2	
30	360	t	7,0	6,6	5,3	4,4	3,7	3,2	2,9	2,6	2,3	2,1	1,9	1,8	1,6	1,5	1,4	1,3	1,2	1,2				
45	360	t	1,2	1,2	1,2	1,2	1,2	1,2	1,2	1,2	1,2	1,2	1,2	1,2	1,2	1,2	1,2	1,2	1,2	1,2	1,2	1,2	1,2	

