



LAST IN TONNEN.
VOLGENS EN 13000

HAAGGEWICHT & OVERIGE
HIJSGEREEDSCHAPPEN ZIJN EEN
ONDERDEEL VAN DE LAST. HET
GEWICHT HIERVAN DIENST IN
MINDERING WORDEN
GEBRACHT VAN DE
TABELWAARDEN.

MOTOR (onder wagen)

SCANIA 302KW

euro 6

MOTOR (boven wagen)

MERCEDES 88KW

euro 6

EIGENGEWICHT

38TON

ASLAST

10 TON

AANDRIJVING

1 X 4 ASSEN

BESTURING

3 ASSEN

STEMPEL SCHOTTEN

2,0 X 1,0 MTR.

CAMERA IN DE GIEK

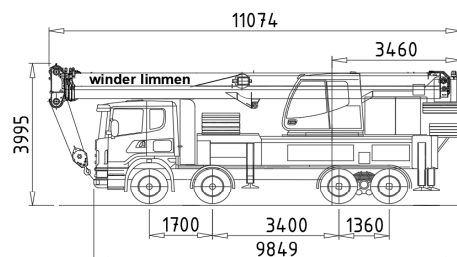
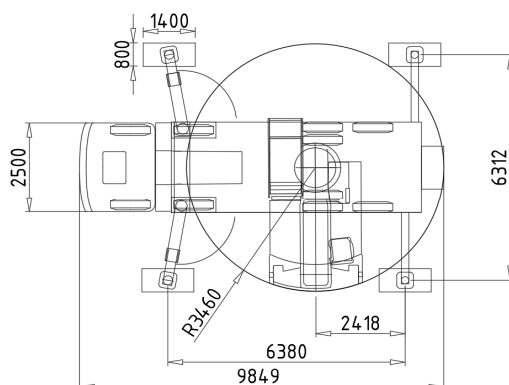
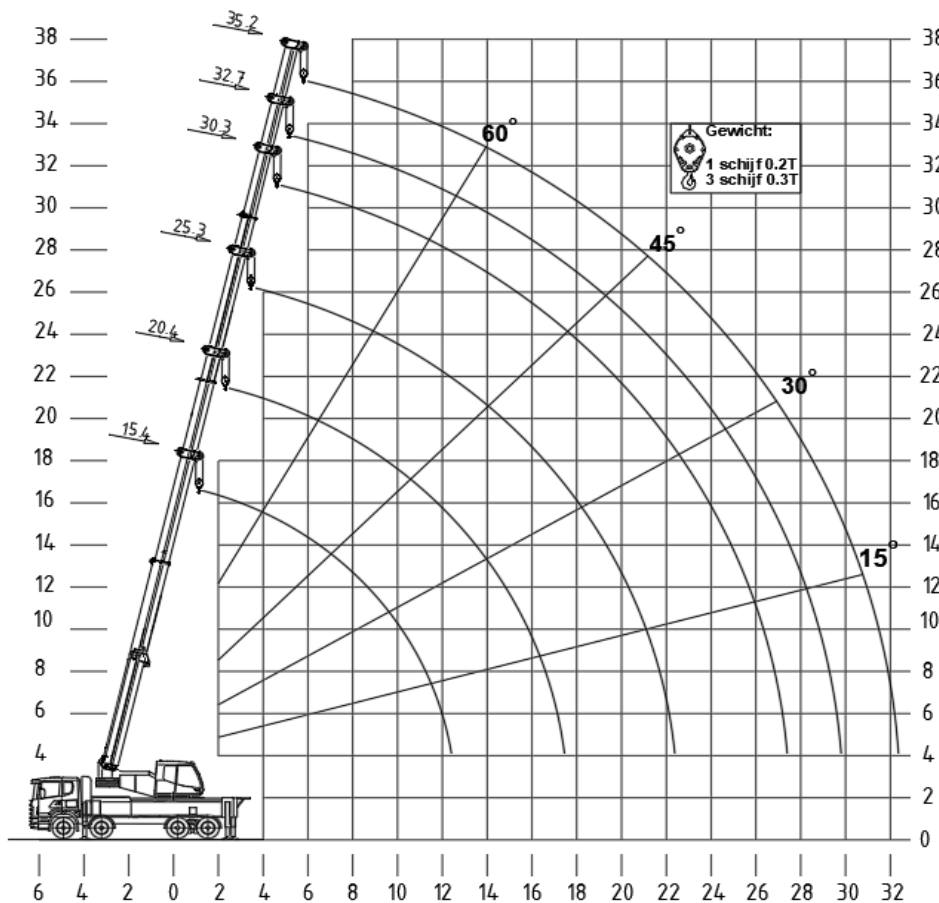
HAAG GEWICHTEN

1 SCHIJF 0,15T

3 SCHIJF 0,2T

OVERIGE HIJSTABELLEN OP
AANVRAAG

50T KRAAN 8,5T Ballast							
VLUCHT M	MAST LENGTE M						
	10,5	15,4	20,4	25,3	30,3	32,7	35,2
6	21,8	20,0	20,0	13,7	10,3	8,9	7,6
8		17,7	17,1	11,7	9,6	8,8	7,6
10		12,6	12,6	10,1	8,3	7,6	7,1
12		9,5	9,5	8,9	7,3	6,7	6,3
14			7,5	7,5	6,4	6,0	5,6
16			6,1	6,1	5,6	5,4	5,0
18				5,1	5,0	4,7	4,5
20				4,2	4,3	4,2	4,0
22				3,6	3,6	3,6	3,6
24					3,1	3,1	3,1
26					2,7	2,7	2,7
28						2,3	2,3
30							2,0
32							1,8





LAST IN TONNEN
VOLGENS EN 13000

HAAGGEWICHT & OVERIGE
HIJSGEREEDSCHAPPEN ZIJN EEN
ONDERDEEL VAN DE LAST. HET
GEWICHT HIERVAN DIEN IN
MINDERING WORDEN
GEBRACHT VAN DE
TABELWAARDEN.

MOTOR (onder wagen)

SCANIA 302KW

euro 6

MOTOR (boven wagen)

MERCEDES 88KW

euro 6

EIGENGEWICHT

38TON

ASLAST

10 TON

AANDRIJVING

1 X 4 ASSEN

BESTURING

3 ASSEN

STEMPEL SCHOTTEN

2,0 X 1,0 MTR.

CAMERA IN DE GIEK

HAAG GEWICHTEN

1 SCHIJF 0,15T

3 SCHIJF 0,2T

OVERIGE HIJSTABELLEN OP
AANVRAAG

50T 8,5T BALLAST						
VLUCHT M	MASTLENGTE 35,2			MASTLENGTE 30,3		
	JIB 9M			JIB 9M		
	0	20	40	0	20	40
8	4,0			5,1		
10	4,0			5,1	4,4	
12	4,0	3,5		4,7	4,2	3,8
14	3,7	3,3	3,1	4,3	4,1	3,5
16	3,4	3,1	2,9	4,0	3,8	3,3
18	3,2	2,9	2,8	3,7	3,6	3,2
20	2,9	2,8	2,6	3,5	3,4	3,0
22	2,7	2,6	2,5	3,3	3,2	2,9
24	2,5	2,5	2,4	3,0	3,0	2,8
26	2,3	2,3	2,3	2,8	2,9	2,7
28	2,2	2,2	2,2	2,4	2,8	2,6
30	2,0	2,0	2,0	2,1	2,6	2,3
32	1,8	1,9	1,9	1,9	2,2	
34	1,6	1,7	1,7	1,6	1,9	
36	1,4	1,4		1,4	1,7	
38	1,2	1,2				
40	1,0	1,0				
42						

