



LAST IN TONNEN.
VOLGENS EN 13000

HAAGGEWICHT & OVERIGE
HIJSGEREEDSCHAPPEN ZIJN EEN
ONDERDEEL VAN DE LAST. HET
GEWICHT HIERVAN DIENST IN
MINDERING WORDEN
GEBRACHT VAN DE
TABELWAARDEN.

MOTOR (onder wagen)

MERCEDES 320KW
euro 6

MOTOR (boven wagen)

MERCEDES 95KW
euro 6

EIGENGEWICHT

48TON

ASLAST

12 TON

AANDRIJVING

3 X 4 ASSEN

BESTURING

4 ASSEN

STEMPEL SCHOTTEN

2,0 X 1,0 MTR.

CAMERA IN DE GIEK

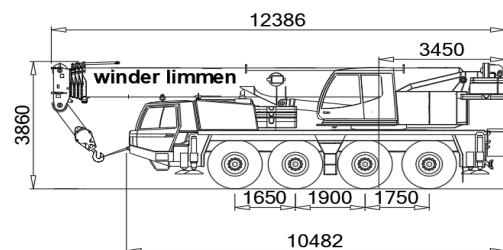
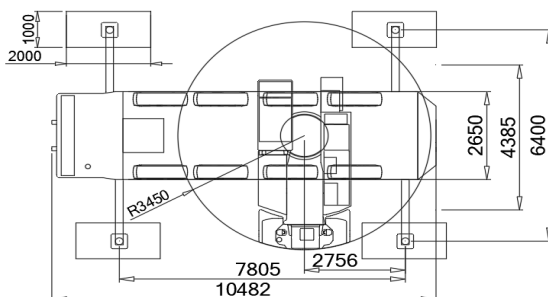
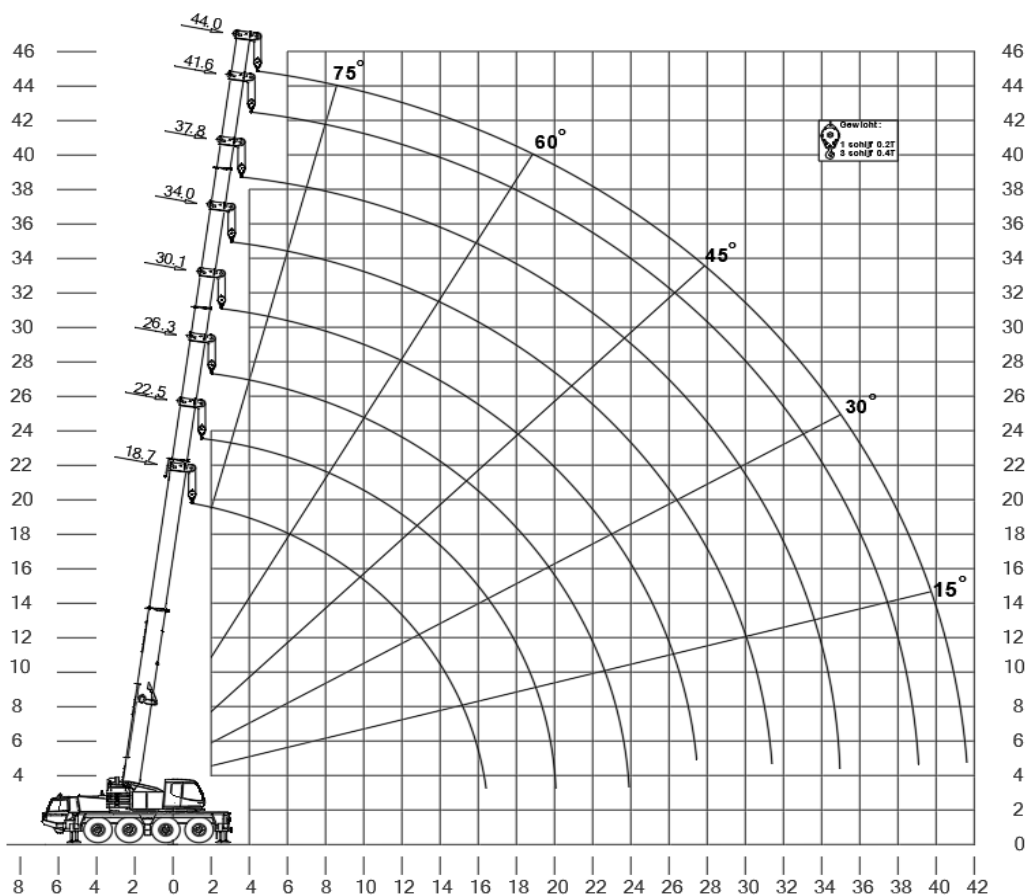
HAAG GEWICHTEN

1 SCHIJF 0,2T

3 SCHIJF 0,4T

OVERIGE HIJSTABELLEN OP
AANVRAAG

70T KRAAN 15T BALLAST										
VLUCHT M	MAST LENGTE M									
	11,0	14,8	18,7	22,5	26,3	30,1	34,0	37,8	41,6	44,0
6	31,8	32,0	31,5	31,2	28,8	21,1	18,8	14,2		
8	23,2	23,5	23,5	23,3	23,6	17,9	16,3	14,2	10,8	9,6
10		18,2	18,3	18,6	18,3	15,7	13,9	12,9	10,8	9,6
12		14,1	14,5	14,4	14,0	14,0	12,1	11,3	10,3	9,0
14			11,4	11,3	11,2	11,3	10,7	10,0	9,3	7,8
16			9,3	9,3	9,5	9,1	8,8	8,9	8,3	6,9
18				7,8	7,9	7,5	7,8	7,4	7,4	6,1
20				6,8	6,6	6,7	6,5	6,5	6,2	5,3
22					5,6	5,8	5,5	5,5	5,2	4,8
24						5,0	4,8	4,7	4,4	4,2
26						4,3	4,1	4,0	3,8	3,7
28							3,6	3,5	3,2	3,2
30							3,1	3,0	2,8	2,8
32								2,6	2,4	2,4
34								2,3	2,0	2,0
36									1,7	1,7
38									1,4	1,4
40										1,2



**TADANO ATF70-G4
70T**

 LAST IN TONNEN.
VOLGENS EN 13000

 HAAKGEWICHT & OVERIGE
HIJSGEREEDSCHAPPEN ZIJN EEN
ONDERDEEL VAN DE LAST. HET
GEWICHT HIERVAN DIEN IN
MINDERING WORDEN
GEBRACHT VAN DE
TABELWAARDEN.

 MOTOR (onderwagen)
MERCEDES 320KW
euro 6

 MOTOR (bovenwagen)
MERCEDES 95KW
euro 6

 EIGENGEWICHT
72TON
ASLAST
12 TON

 AANDRIJVING
6 X 4 ASSEN
BESTURING
6 ASSEN

 STEMPEL SCHOTTEN
3,5 X 2,1 MTR.

CAMERA IN DE GIEK

HAAK GEWICHTEN

 1 SCHIJF 0,2T
3 SCHIJF 0,4T

 OVERIGE HIJSTABELLEN OP
AANVRAAG

70T 15T BALLAST						
VLUCHT M	MASTLENGTE 44M					
	JIB 9M			JIB 16M		
	0	20	40	0	20	40
8	5,4					
10	5,4			3,3		
12	5,3	4,9		3,3		
14	4,9	4,6	4,34,0	3,3		
16	4,5	4,3	3,8	3,3		
18	4,2	4,0	3,6	3,3	3,1	
20	3,8	3,8	3,4	3,3	3,0	2,8
22	3,6	3,5	3,2	3,0	2,8	2,6
24	3,3	3,3	3,0	2,8	2,7	2,5
26	2,9	3,0	2,7	2,6	2,5	2,4
28	2,6	2,7	2,4	2,4	2,4	2,3
30	2,3	2,4	2,2	2,1	2,2	2,2
32	2,0	2,2	2,0	1,9	2,0	2,1
34	1,8	1,9	1,8	1,7	1,8	1,0
36	1,6	1,7	1,5	1,5	1,6	1,7
38	1,3	1,5	1,3	1,4	1,5	1,5
40	1,1	1,2	1,0	1,2	1,3	1,4
42	0,9	1,0		1,0	1,2	1,3
44	0,7	0,8		0,8	1,0	1,1
46	0,5	0,6		0,6	0,8	0,9
48				0,5	0,6	0,7
50					0,5	

